



八達集團物流有限公司  
PEDDER (GROUP) LOGISTICS LTD.  
八達貨運有限公司  
PEDDER TRANSPORTATION CO., LTD



這是你的貨倉  
THIS IS YOUR WAREHOUSE

PROFESSIONAL OF HANDLING YOUR CARGOS

OUR SERVICE - MODERATE,  
PROFESSIONAL, HIGH QUALITY

# 流程



八達集團物流有限公司  
PEDDER (GROUP) LOGISTICS LTD.  
八達貨運有限公司  
PEDDER TRANSPORTATION CO., LTD

1. 公司歷程
2. 公司簡介
3. 倉庫資料
4. 公司車隊
5. 公司系統
6. 合作伙伴

# 公司歷程



八達集團物流有限公司  
PEDDER (GROUP) LOGISTICS LTD.  
八達貨運有限公司  
PEDDER TRANSPORTATION CO., LTD

1. 1997年香港八達倉庫有限公司成立
2. 2002年深圳八達倉庫有限公司在筲崗成立
3. 2004年廣州八達正式啟用
4. 2006年深圳八達搬遷到深圳華南國際物流中心
5. 2007年深圳市八達倉物流有限公司正式註冊成立
6. 2008年廣州八達南沙港收貨處正式啟用



# 公司簡介



八達集團物流有限公司  
PEDDER (GROUP) LOGISTICS LTD.  
八達貨運有限公司  
PEDDER TRANSPORTATION CO., LTD

## 倉儲服務

- 出口/入口服務
- 儲倉
- 國際採購貨物在倉庫存
- 香港倉儲拼箱業務

## 增值業務

- 標貼
- 卡板/木箱維修
- 產品組裝
- 重新包裝
- 掛衣服務
- 檢驗
- 卡板熏蒸

## 關務服務

- 代理報關
- 代理報關諮詢
- 代辦商.植證書

## 拖車服務

- 中港運輸;倉庫至鹽田/蛇口碼頭提還櫃服務
- 廣州/深圳/香港
- 散貨拼櫃運輸一條龍服務

# 穩健, 專業, 優質



# 倉庫資料



八達集團物流有限公司  
PEDDER (GROUP) LOGISTICS LTD.  
八達貨運有限公司  
PEDDER TRANSPORTATION CO., LTD

## 香港倉庫

葵涌 - 永得利倉庫

屯門 - 內河碼頭倉庫



# 倉庫資料



八達集團物流有限公司  
PEDDER (GROUP) LOGISTICS LTD.  
八達貨運有限公司  
PEDDER TRANSPORTATION CO., LTD

## 國內倉庫

深圳八達倉

廣州八達南沙港倉庫

廣州八達長通倉

中山市八達倉物流



# 倉庫資料



八達集團物流有限公司  
PEDDER (GROUP) LOGISTICS LTD.  
八達貨運有限公司  
PEDDER TRANSPORTATION CO., LTD

## 葵涌 - 永得利倉庫

倉庫固定面積：130,000平方尺

倉庫層數：4層

倉庫裝卸泊位：28個 (16 貨柜位)

倉庫層高：8 米

倉庫處理貨量：70,000 噸/月

作業叉車：25台

叉車噸位：2 - 5T

裝卸工人及員工：100人

倉庫管理：全封閉管理、24 小時保安巡邏

監控系統：庫內庫外 24 小時自動攝像監控

消防系統：自動火災報警、自動消防淋灑系統

電腦系統：自主開發倉庫管理系統、網上 跟蹤系統



# 倉庫資料



八達集團物流有限公司  
PEDDER (GROUP) LOGISTICS LTD.  
八達貨運有限公司  
PEDDER TRANSPORTATION CO., LTD

## 屯門 - 內河碼頭倉庫

倉庫固定面積：68,000平方尺

倉庫裝卸泊位：18個

倉庫層高：8.5米

倉庫處理貨量：40,000噸/月

作業叉車：12台

叉車噸位：2 - 3T

裝卸工人及員工：25人

倉庫管理：全封閉管理、24小時保安巡邏

監控系統：庫內庫外 24 小時自動攝像監控

消防系統：自動火災報警、自動消防淋灑系統

電腦系統：自主開發倉庫管理系統、網上貨物跟蹤系統





# 倉庫資料



八達集團物流有限公司  
PEDDER (GROUP) LOGISTICS LTD.  
八達貨運有限公司  
PEDDER TRANSPORTATION CO., LTD

## 深圳 - 八達倉庫設施

倉庫固定面積：13,000平方米

倉庫裝卸泊位：80個

電動升降臺板：16個

倉庫停車場：20,000平方米

倉庫層高：最低 7.5米, 最高 8.5米

倉庫裝卸泊位高度：1.12米

倉庫處理貨量：50000立方米/月

作業叉車：20台

叉車噸位：1.5--3T

裝卸工人：50人

倉庫管理：全封閉管理、24小時保安巡邏

監控系統：庫內庫外24小時自動攝像監控

消防系統：自動火災報警、自動消防淋灑系統

電腦系統：易網通海關倉單聯網系統、自主開發

倉庫管理系統、網上貨物跟蹤系統



# 公司車隊



八達集團物流有限公司  
PEDDER (GROUP) LOGISTICS LTD.  
八達貨運有限公司  
PEDDER TRANSPORTATION CO., LTD

公司擁有龐大的運輸車隊, 配合先進的現代化管理, 向貨主及顧客提供優質的一條龍的倉庫及運輸服務。

運輸設備	數量
香港拖車 (中港拖車) 配有GPS	43台
貨櫃車架	80台
貨車(包括重型吊車及升降尾板車)	10台
內陸拖車	15台



# 公司系統



八達集團物流有限公司  
PEDDER (GROUP) LOGISTICS LTD.  
八達貨運有限公司  
PEDDER TRANSPORTATION CO., LTD

- 本公司擁有自主開發的WMS系統確保進出倉貨物安全、準確



- 通過互聯網您可以足不出戶瞭解貨物進出倉、庫存等最新資訊



- 2014年底將提升系統加入QR CODE, 用以令工作流程更流暢及準確

# 公司系統

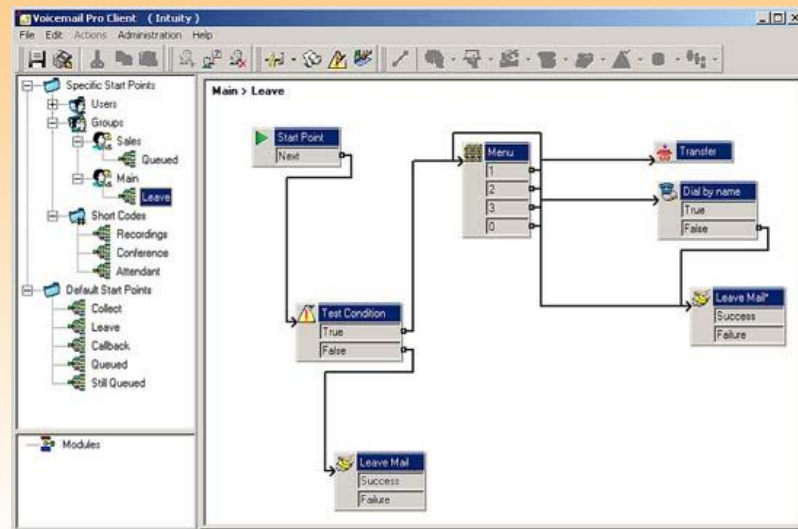


八達集團物流有限公司  
PEDDER (GROUP) LOGISTICS LTD.  
八達貨運有限公司  
PEDDER TRANSPORTATION CO., LTD

- 24小時CCTV錄影系統, 全天候監察倉庫運作, 錄影會存檔3個月



- IVR 電話語音系統(2403 4567), 可供提貨人士以電話查詢貨物最新資訊



# 合作伙伴



八達集團物流有限公司  
PEDDER (GROUP) LOGISTICS LTD.  
八達貨運有限公司  
PEDDER TRANSPORTATION CO., LTD

